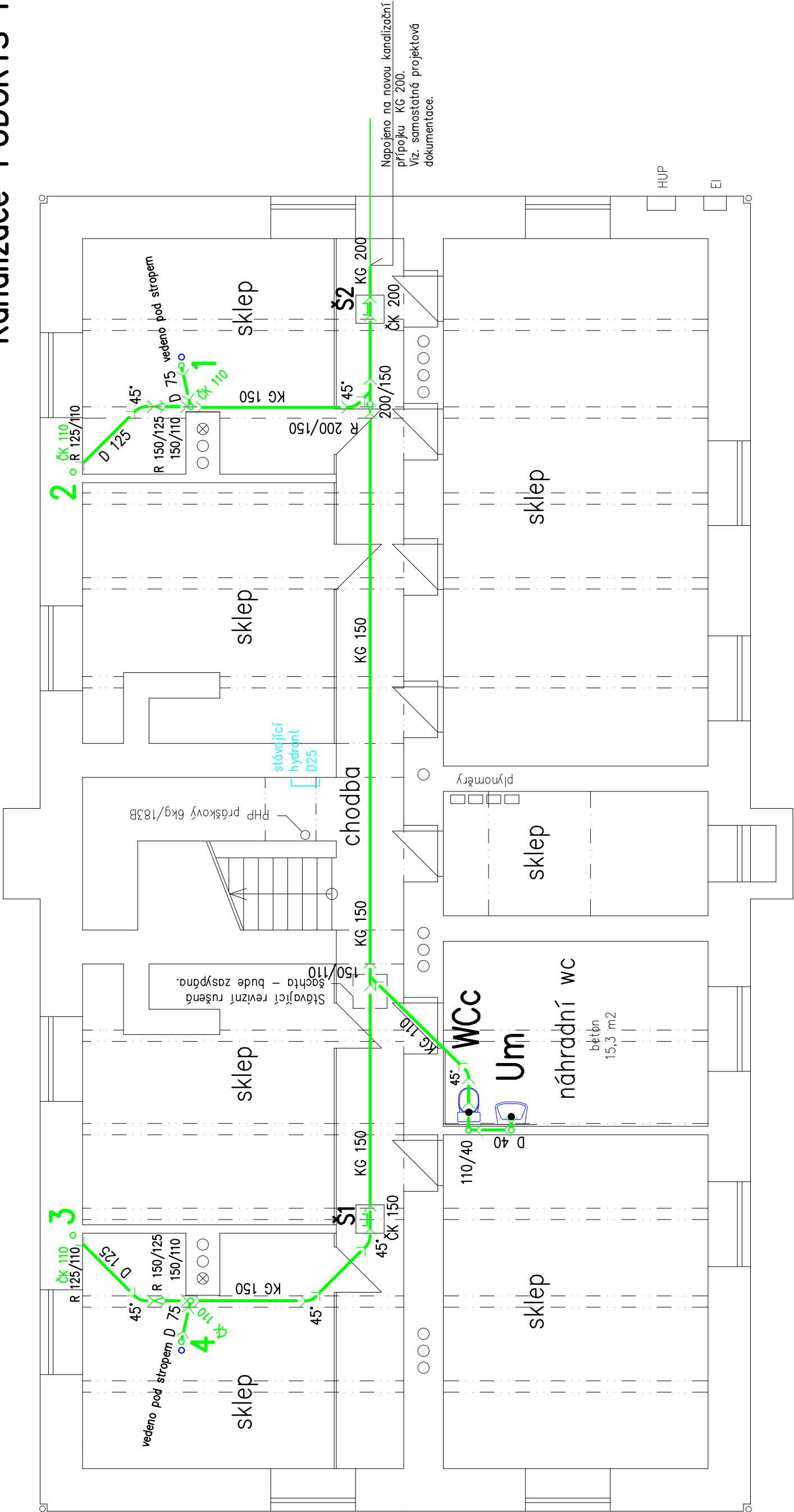


Kanalizace—PŮDORYS 1.PP



Legenda:

WCc

Klozet keramický combi se spodním odpadem barva bílá.

Um

Umyvadlo 60 cm, závěsné, keramické s otvorem pro baterii, barva bílá, tvar klasický (vrchní hrana umyvadla 90 cm nad podlahou).

Š1,Š2

Nová revizní šachta 500/500 betonová. Na potrubí osazen revizní čistící kus. Poklop ocelový, pochází.

Poznámka:

Minimální spád kanalizačního potrubí je 2,5 ‰. Před uložením KG potrubí musí být provedeno zjištění skutečné hloubky uložení kanalizační přípojky v místě zaústění vnitřní kanalizace – u obvodové zdi. Potrubí pro vnitřní kanalizaci je navrženo klasického HT systému.

| | | | |
|-------------------|--|-------------|---|
| objekt | SO 01 – č.p.86/II | | |
| zodp. projektant: | Karel Mandelík | vypracoval: | Projektová kancelář Dačice Karel Mandelík Krajčřova 23/1, 380 01 DAČICE IČO 11331020, jitka.mandelik@seznam.cz |
| | | | |
| stavebník | Město Dačice, Krajčřova 27/1, 380 13 | | měřítko 1:75 |
| stavba | Stavební úpravy soc.zařízení byt.domu č.p. 86, 87, 88/II v Dačicích | | účel DPS |
| část | D.1. Dokumentace stavebního objektu D.1.4. Technika prostředí staveb | | zak. č. 10314 |
| | | | datum Květen 2014 |
| obsah | Kanalizace—PŮDORYS 1.PP | | č.výkr. D.1.4.2.1 č.kopie |